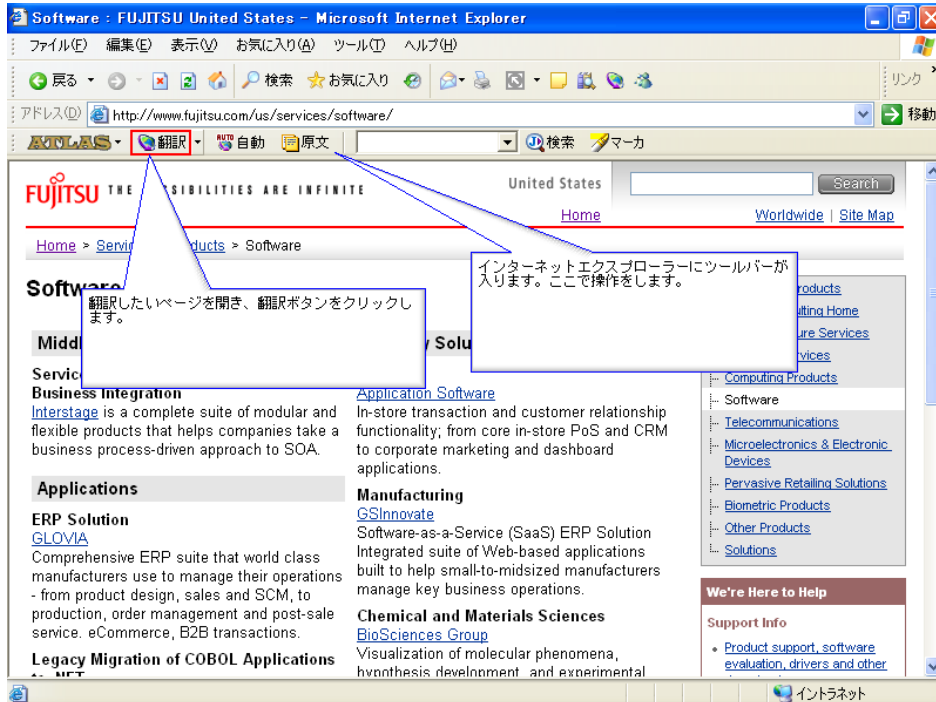


【ATLAS】ホームページを翻訳する

レッスン名: 【ATLAS】ホームページを翻訳する

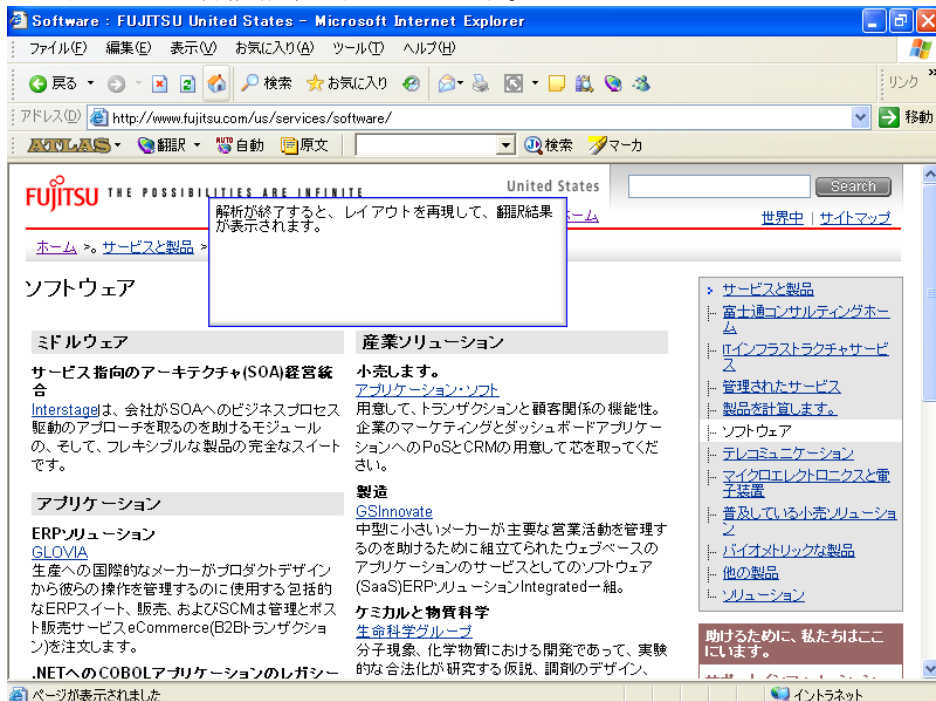
著作者: 富士通ミドルウェア株式会社

ステップ 1: 翻訳ボタンをクリックすると翻訳を開始します。



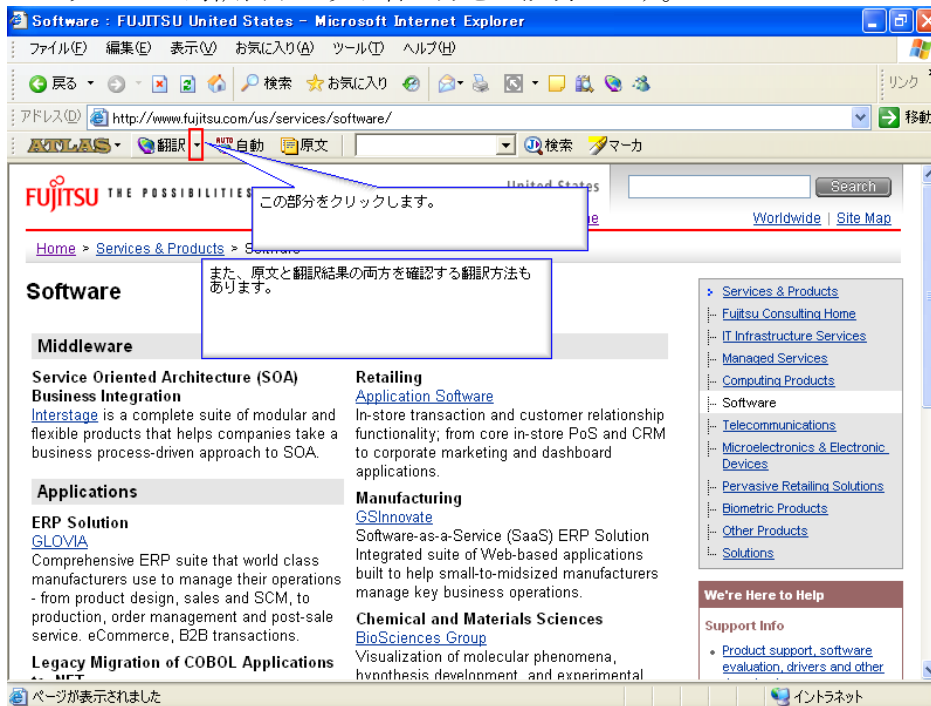
翻訳したいページを開き、ツールバーの翻訳ボタンをクリックします。

ステップ 2: 翻訳結果が表示されます。



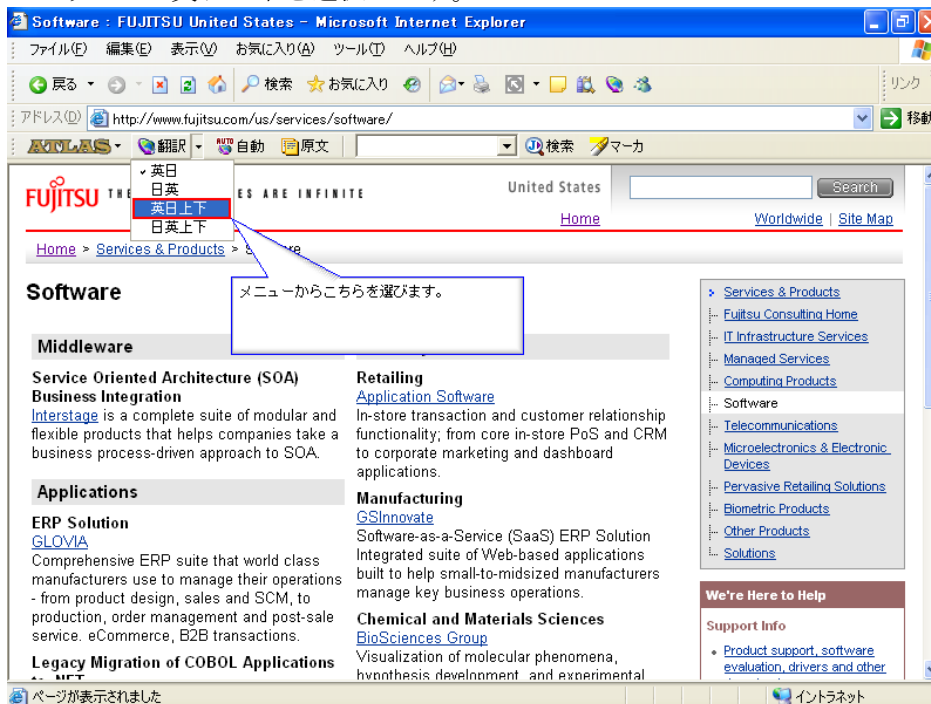
レイアウトを保持して、翻訳結果が表示されます。

ステップ 3: 対訳表示の切り替え方をご説明します。



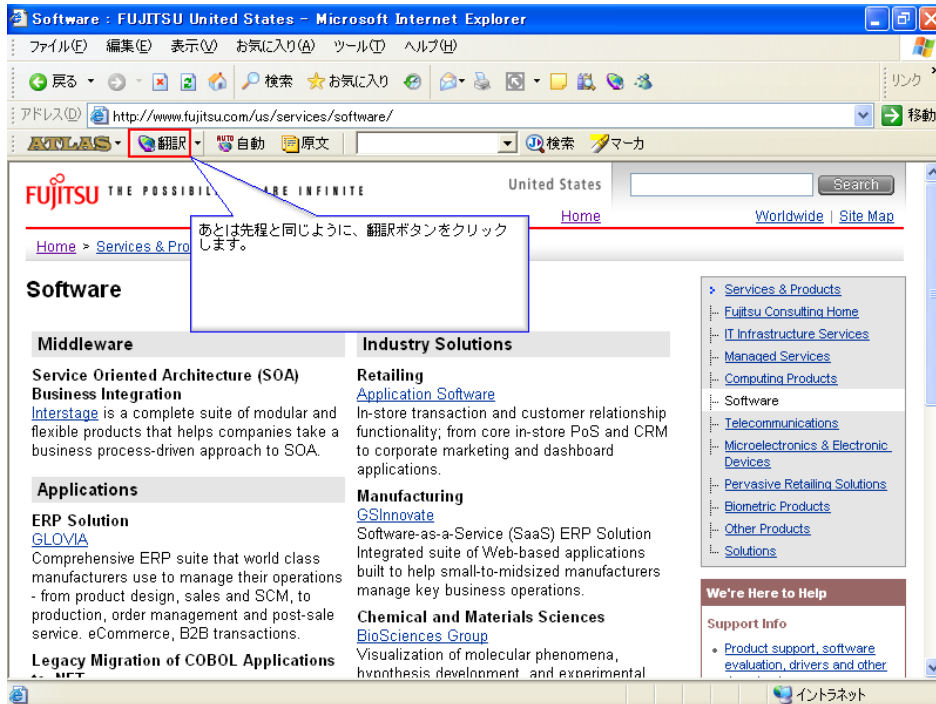
原文と訳文を画面内で表示する翻訳の仕方をご説明します。

ステップ 4: 英日上下を選択します。



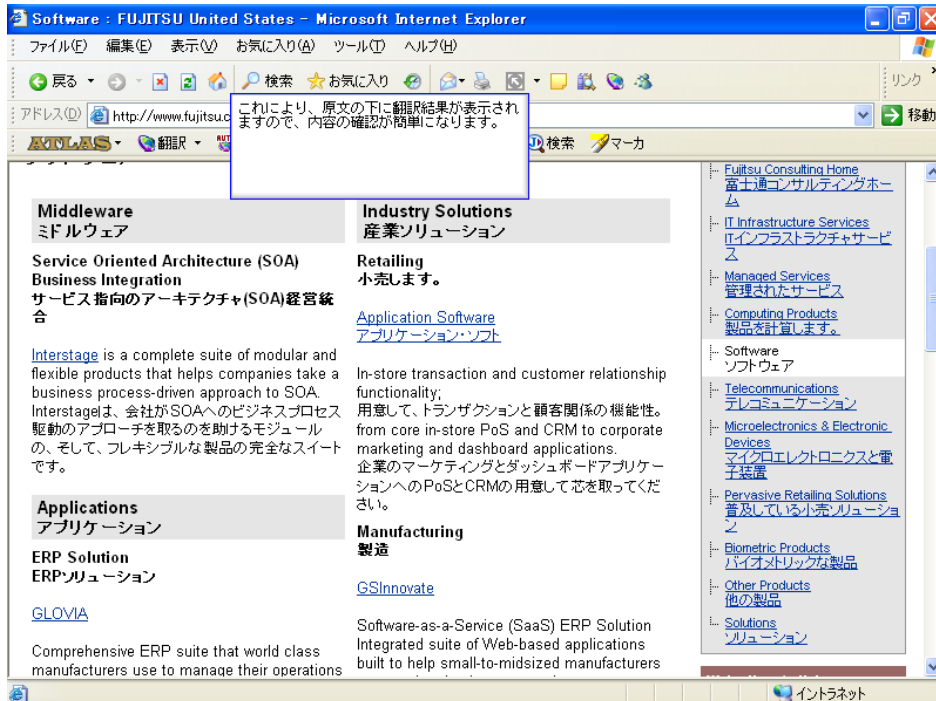
翻訳ボタンの横の▼ボタンを押して、英日上下をクリックします。

ステップ 5: ツールバーをクリックして翻訳を開始します。



翻訳ボタンをクリックします。

ステップ 6: 上下に原文と翻訳結果が表示されます。



原文の下に翻訳結果が挿入されて表示されます。